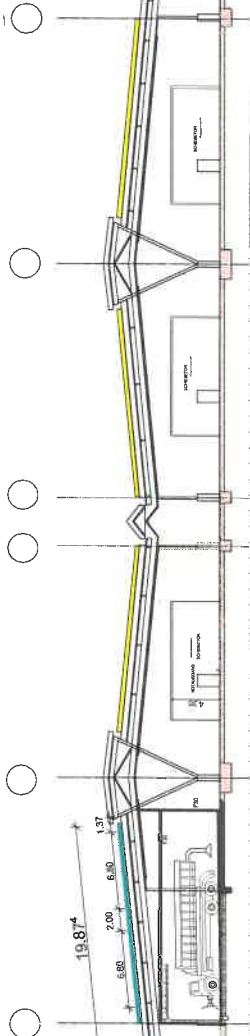
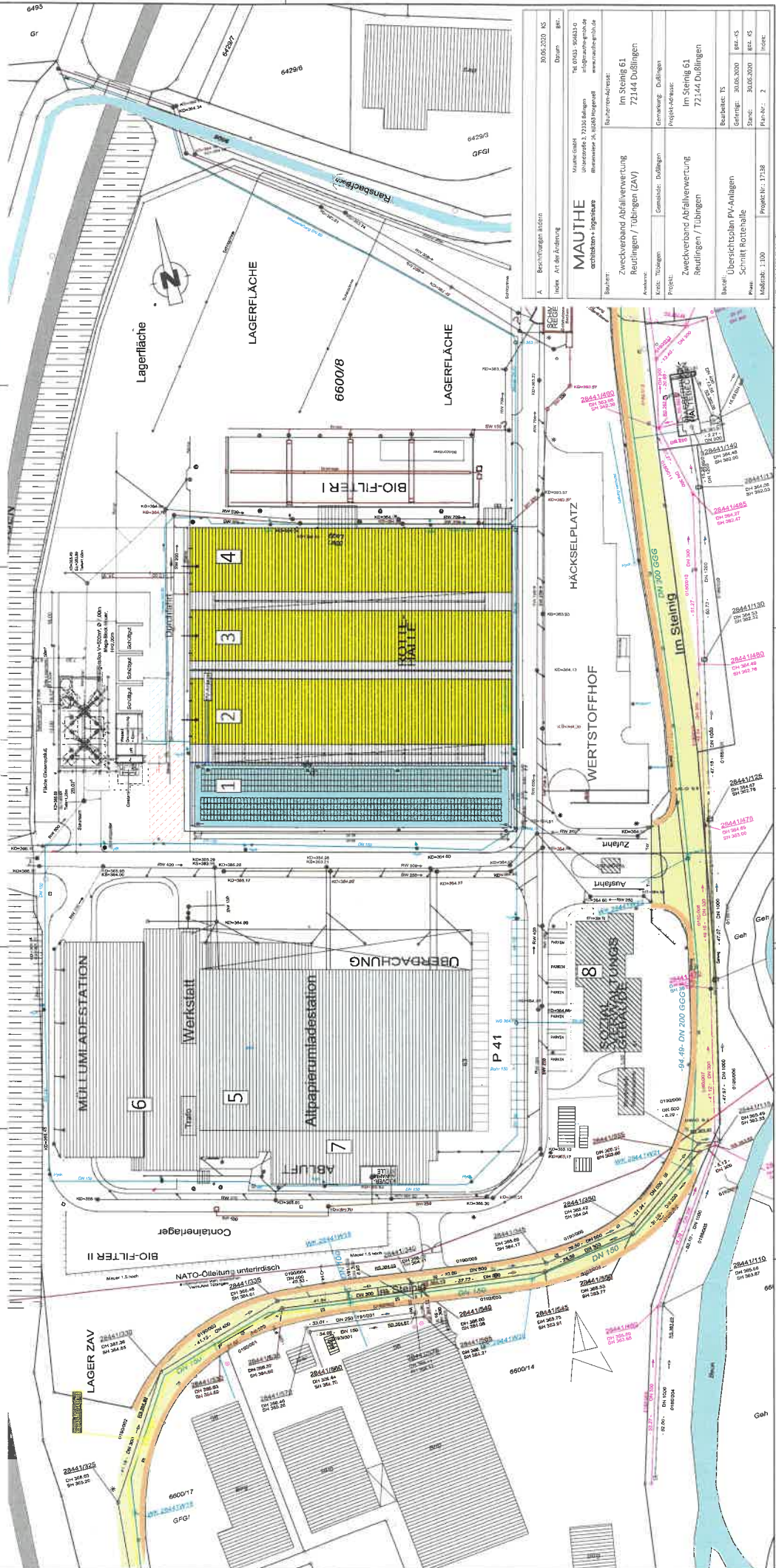


Anlage zu Vorlage-Nr. 218/2022



Rottehalle
Schnitt 1-1
1:200



A. Berechnungen (2/2021)		30.06.2025, IS	
Index	Art der Änderung	Datum	ger.
MAUTHE Maurer GmbH Uckerstraße 3, 72133 Böblingen info@maute-gmbh.de www.maute-gmbh.de		Tel: 07143 9048312 Uckerstraße 3, 72133 Böblingen info@maute-gmbh.de www.maute-gmbh.de	
Bauherr: Zweckverband Abfallverwertung Reutlingen / Tübingen (ZAV)		Bauherren-Adresse: Im Steing 61 72144 Dülzingen	
Ausweise: Reutlingen / Tübingen		Genehmigt: Dülzingen Projektvorbes. Im Steing 61 Reutlingen / Tübingen	
Projekt: Zweckverband Abfallverwertung Reutlingen / Tübingen		Bearbeitet: IS Im Steing 61 Reutlingen / Tübingen	
Buchtitel: Übersichtsplan PV-Anlagen Schnitt Rottehalle		Blatt: 15 Blatt: 45 Blatt: 45 Blatt: 45	
Maßstab: 1:100 Projekt-Nr.: 17138		Plan-Nr.: 2 Invent.	